



Installazione Hardware di un nodo "Tips and tricks"

- Fish -

Ninux Academy

21 Maggio 2011

Sommario

- ① Pianificazione
- ② Scelta dei materiali
- ③ Organizzazione
- ④ Collaborazione
- ⑤ Termine lavori



Pianificazione

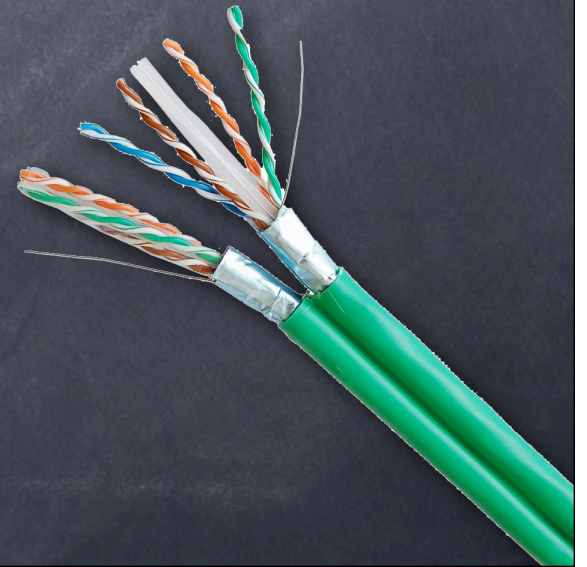
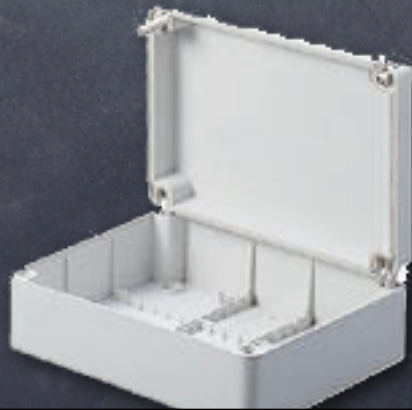
- Una buona pianificazione è un passaggio chiave per capire la situazione che si sta per affrontare. Eventuali problemi o esigenze possono compromettere la buona riuscita della realizzazione del nodo.
- Una buona pianificazione significa svolgere un ottimo lavoro in tempi brevi
- Una buona pianificazione significa ottimizzare e ridurre i costi

Pianificazione



Scelta dei materiali

La scelta dei materiali è fondamentale per la buona riuscita di un nodo. I materiali scadenti o a basso costo possono sembrare la scelta migliore ma nel tempo si rivelano anti-economici e possono creare danni a voi e ai vostri devices.



Tipi di nodi



SuperNode:

Multidevice

220v sul tetto

Pali più alti

Tiranti

Switch sul tetto

Costo Maggiore dei materiali
utilizzati e una maggiore
responsabilità

Tipi di nodi



Nodo Semplice:

Singolo device

Pali (non necessari ma caldamente consigliati)

Tiranti (se necessari)

Costi contenuti e
responsabilità minima

Scelta dei materiali

Un breve elenco di materiali necessari per la creazione di un "nodo semplice" è:

Cavo FTP Cat 5e Schermato

Connettori schermati (non quelli dei cinesi!)

Guaina da esterni con interno liscio (diam 10)

Palo zincato e "Kit ralla"

Stafferie varie e stop

Fascette/Nastro isolante

Devices

Scelta dei materiali

Un breve elenco di materiali necessari per la creazione di un "SuperNode" (220v sul tetto) è:

Cavo FTP Cat 5e Schermato

Connettori schermati (non quelli dei cinesi!)

Guaina da esterni con interno liscio (diam 10 e 16)

Palo zincato e "Kit ralla"

Scatola stagna liscia da esterno

Switch

Stafferie varie e stop

Frutti, portafrutti, prese salvaspazio

Cavo 220v 3 conuttori

Fascette/Nastro isolante

Devices

Organizzazione

Organizzare significa avere con se tutti gli strumenti necessari per la realizzazione del lavoro.

Alla base c'è:

Pinza a crimpare (non di plastica)

Trapano di buona qualità

Forbici da elettricista (di ottima qualità)

Punte trapano diamantate

Avvitatore e cacciaviti

Chiavi inglesi (n° 10 e n° 13)

Scala

Collaborazione

ATTENZIONE!!!!

Non avventuratevi MAI da soli.

Per realizzare un nodo, che sia semplice o Supenode
bisogna essere almeno in due...

Il controllo reciproco è fondamentale!

Collaborazione



Collaborazione

Dividersi i compiti permette di realizzazione un ottimo lavoro nella metà del tempo e con maggiori gratificazioni. Condividere le conoscenze, mettersi alla prova divertendosi e in compagnia è la base per raggiungere l'obiettivo!

Termine lavori

Configurazione software (Talk Lucio/Hunter)

Ricontrollo step by step del lavoro svolto

e.....

SPICCIATINA!

P.S. Non lasciate per nessun motivo sporcizia o ferri in giro. Il vento potrebbe far volare gli oggetti lasciati che potrebbero ferire le persone.

Termine lavori



Il lavoro terminato



Fish the Hardware Man

מכירת כלים

nuovo.org

Grazie per la partecipazione!