

# I servizi interni della rete ninux

Cosa abbiamo noi che Internet non ha

ninux.org

WIRELESS COMMUNITY NETWORK



NINUXOO!

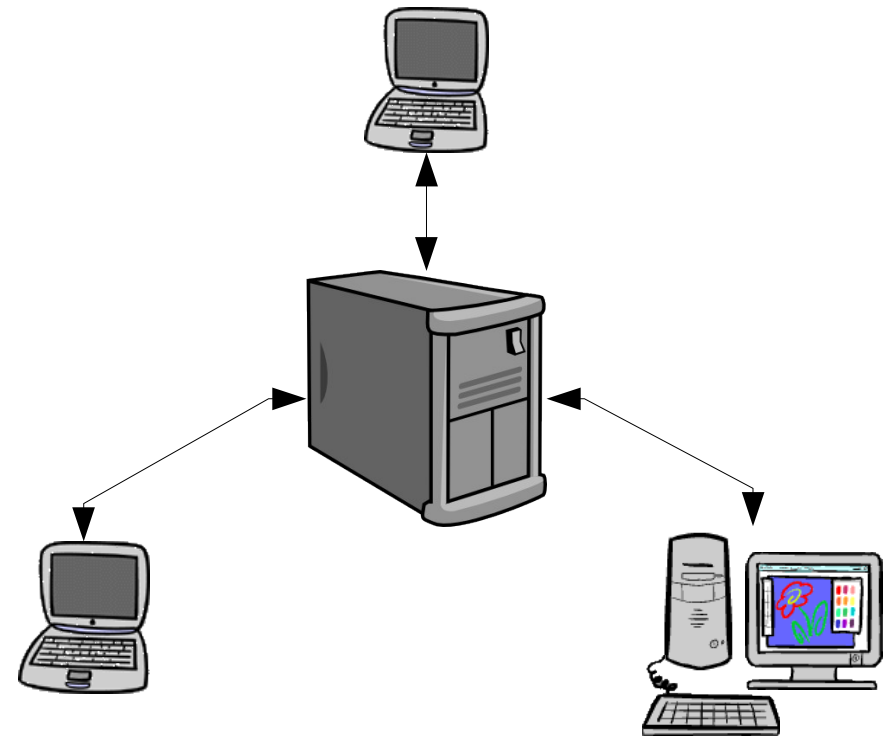


Ninux Academy  
21 maggio 2011  
clauz@ninux.org



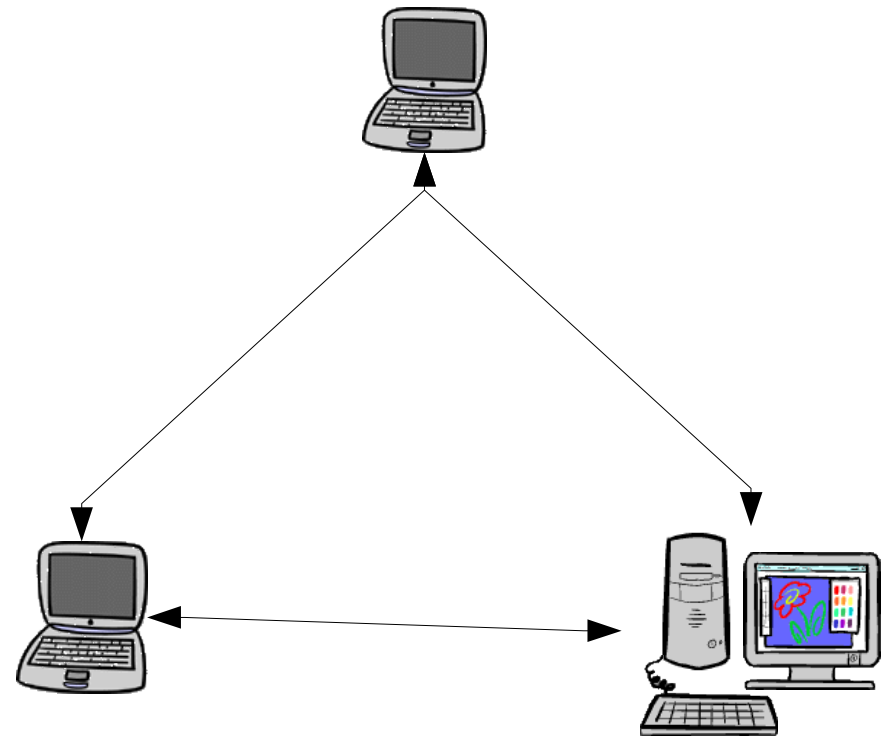
# Client-Server

- **Server:** computer che offre un servizio (es. 1 pagina Web)
- **Client:** computer che si connette al server per usufruire del servizio
- Esempi:
  - pagine Web
  - chat: messenger, google talk
  - posta elettronica
  - dropbox
- Niente server, niente servizio



# Serverless

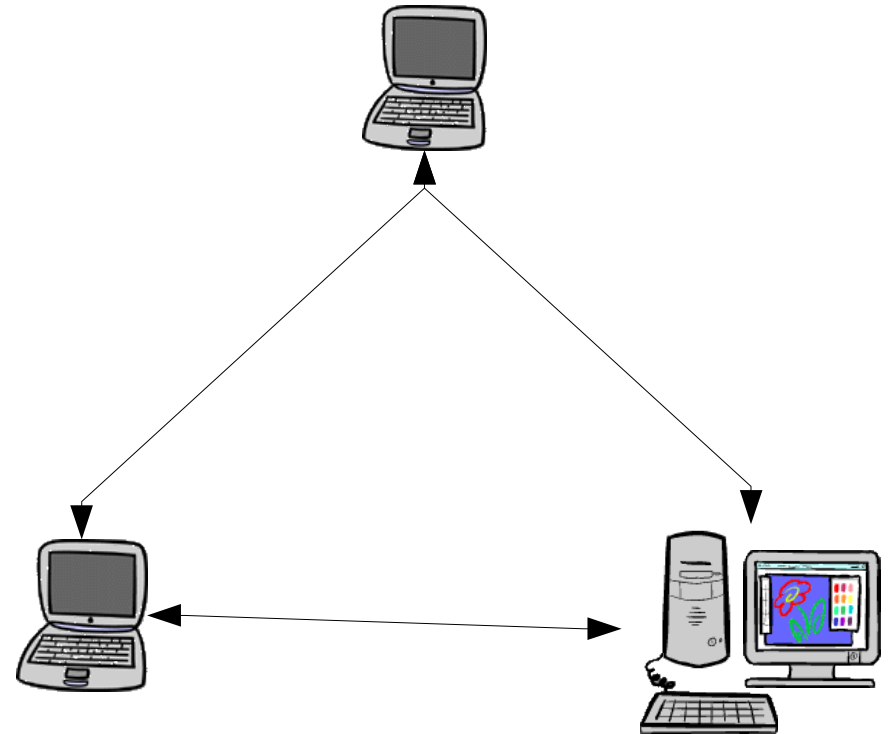
- Collegamenti diretti tra client e nessun server centrale a fare da intermediario
- Esempi:
  - emule, bittorrent
  - avahi/bonjour





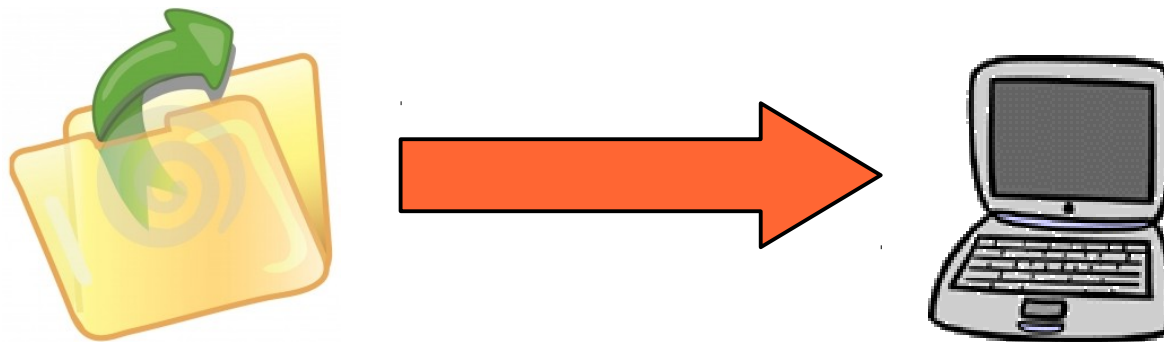
# Avahi/Bonjour

- Soluzione che permette di avere su una rete servizi **serverless**:
  - chat
  - condivisione musica
  - giochi
- Solo per Linux (avahi) e Mac (bonjour)



# condivisione files

- Fare peer to peer (emule, bittorrent, etc) sulla rete ninux **è male**:
  - **problema tecnico** di prestazioni, soprattutto su reti wireless
  - se uno scarica, tutti gli altri “vanno male”
- Ma dentro la rete ci sono molte cartelle condivise dagli utenti a tutti gli altri utenti



# condivisione files

- Come faccio a sapere se quello che mi serve si trova in qualche cartella condivisa dentro la rete ninux?
- Motore di ricerca interno (idea greca):

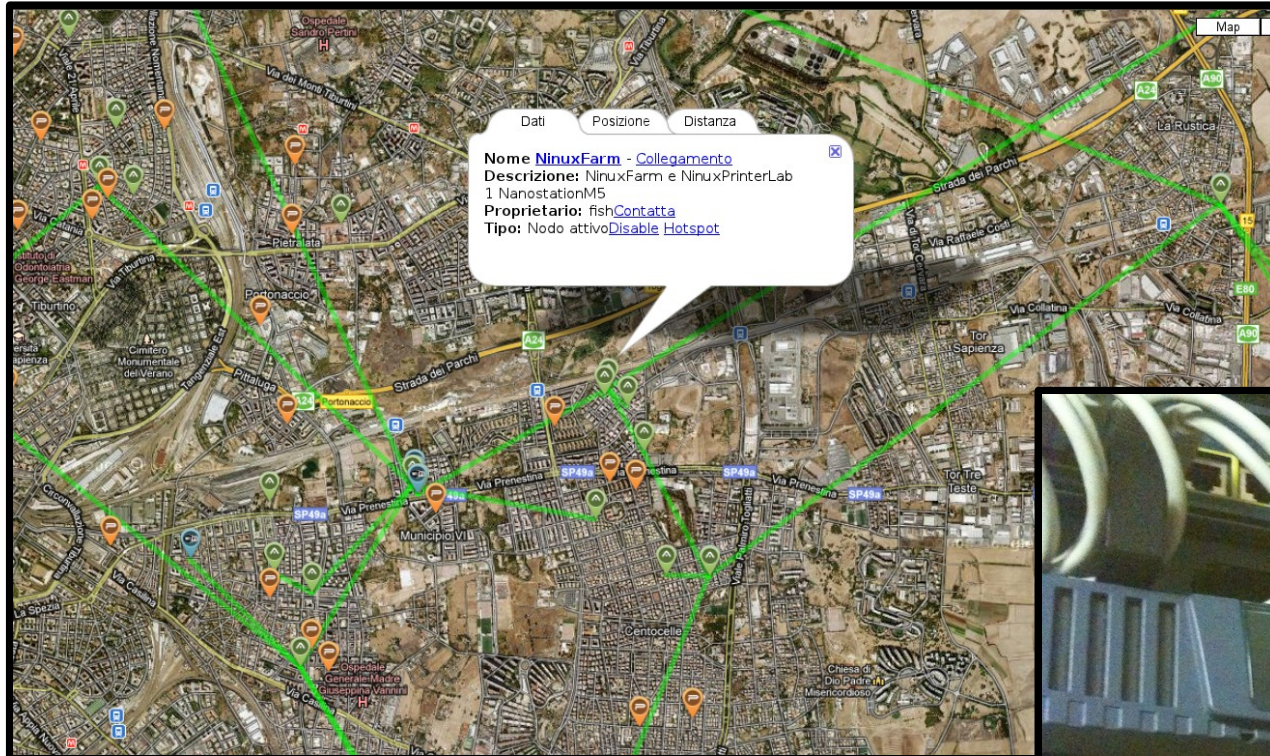
**NINUXOO!**

Ricerca:

go!



# Ninux Server Farm



# NINJAXOO!

- Diverso da google, yahoo perché:
  - non trova pagine ma files
  - esiste solo dentro ninux
- Da un computer nella farm, un programma (detto crawler):
  - cerca in tutta la rete interna i file condivisi
  - ne fa un indice per la ricerca





# altro?

- Sì:
  - VoIP
  - IPTV (es. Austria)
  - Server di gaming
  - Diaspora (es. Ninux Pisa)
  - Stazioni Meteo
  - Webcam
  - ...



# Grazie per l'attenzione!

ninjab.org

---

WIRELESS COMMUNITY NETWORK

